

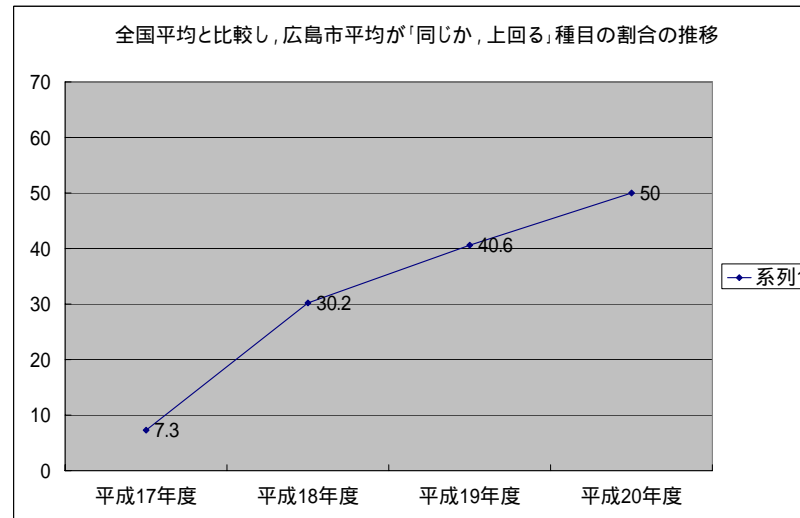
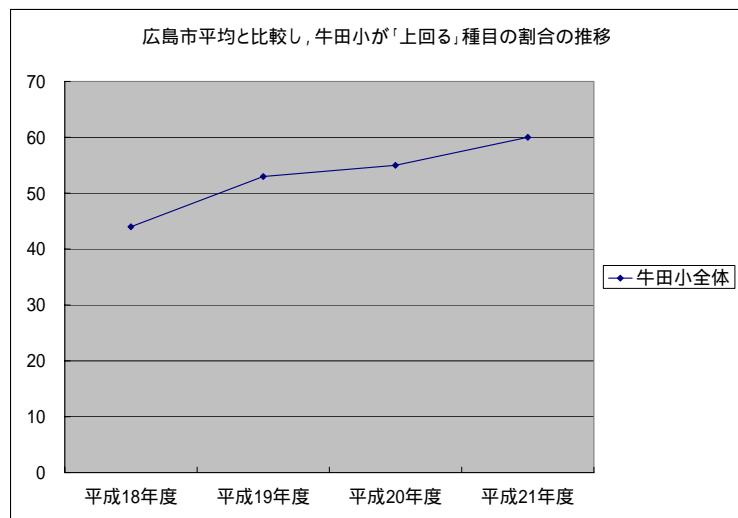
新体力テスト結果(H19年度～H21年度)

平成18年度		握力(kg)		上体起こし(回)		長座体前屈(cm)		反復横とび(点)		20mシャトルラン(回)		50m走(秒)		立ち幅跳び(cm)		ソフトボール投げ(m)		市より上	市より上
		男子	女子	男子	女子	男子	女子	男子	女子	男子	女子	男子	女子	男子	女子	男子	女子	男子	女子
1年	18市	9.45	8.63	10.61	10.64	27.23	28.58	26.13	24.86	14.34	12.34	11.65	12.06	115.24	105.43	8.77	5.62	2	1
	18牛田	9.70	8.10	9.80	9.20	24.90	27.90	24.80	23.50	14.00	11.50	11.90	12.50	100.50	100.90	8.90	5.70		
2年	18市	11.95	10.61	13.09	11.84	26.44	28.72	29.90	28.44	24.14	18.68	10.80	11.24	126.91	115.91	12.98	7.36	1	5
	18牛田	11.60	11.20	12.70	13.30	27.40	31.00	28.40	28.40	22.00	17.30	11.00	11.10	119.90	117.80	12.30	7.30		
3年	18市	12.00	11.31	15.13	14.29	28.48	31.89	32.59	30.62	29.83	21.60	10.18	10.55	134.47	125.53	17.38	9.49	4	5
	18牛田	11.10	12.20	14.30	14.60	25.30	32.00	35.80	32.90	33.00	22.60	10.70	10.70	137.10	123.60	19.50	9.00		
4年	18市	14.43	13.37	18.10	16.22	29.93	33.78	37.99	35.61	41.72	29.85	9.66	10.08	147.40	136.33	21.74	12.14	3	3
	18牛田	16.80	16.40	16.90	15.40	30.60	33.70	36.80	33.20	37.10	25.70	10.10	10.20	144.50	136.90	22.20	13.20		
5年	18市	16.16	15.72	19.61	17.07	33.69	37.18	41.92	38.59	49.08	35.89	9.32	9.75	157.86	146.65	25.87	14.85	1	5
	18牛田	18.90	18.80	18.60	17.30	31.90	37.70	40.60	38.50	43.50	30.40	9.50	9.60	156.70	150.80	24.30	14.70		
6年	18市	19.08	18.57	20.97	19.10	35.68	39.31	45.55	42.94	56.35	41.91	8.96	9.36	163.63	155.98	29.90	17.28	6	6
	18牛田	21.70	21.60	21.50	19.30	33.00	40.50	46.50	43.30	66.00	48.20	9.10	9.60	166.40	154.50	32.40	20.30		
																		17	25
																		35%	52%
																		全体	44%

平成19年度		握力(kg)		上体起こし(回)		長座体前屈(cm)		反復横とび(点)		20mシャトルラン(回)		50m走(秒)		立ち幅跳び(cm)		ソフトボール投げ(m)		市より上	市より上	
		男子	女子	男子	女子	男子	女子	男子	女子	男子	女子	男子	女子	男子	女子	男子	女子	男子	女子	
1年	18市	9.45	8.63	10.61	10.64	27.23	28.58	26.13	24.86	14.34	12.34	11.65	12.06	115.24	105.43	8.77	5.62	4	3	
	19牛田	8.90	7.70	11.20	10.80	23.70	27.30	27.40	25.60	13.60	10.40	11.50	11.90	106.40	98.30	8.80	5.20			
2年	18市	11.95	10.61	13.09	11.84	26.44	28.72	29.90	28.44	24.14	18.68	10.80	11.24	126.91	115.91	12.98	7.36	4	5	
	19牛田	12.00	11.20	12.90	13.00	26.60	30.00	30.70	29.50	22.30	15.60	11.30	11.60	121.00	112.90	14.00	7.50			
3年	18市	12.00	11.31	15.13	14.29	28.48	31.89	32.59	30.62	29.83	21.60	10.18	10.55	134.47	125.53	17.38	9.49	4	7	
	19牛田	13.50	13.40	13.10	13.60	31.60	36.50	32.20	31.10	33.10	24.90	10.30	10.50	132.80	125.80	17.90	9.80			
4年	18市	14.43	13.37	18.10	16.22	29.93	33.78	37.99	35.61	41.72	29.85	9.66	10.08	147.40	136.33	21.74	12.14	4	3	
	19牛田	16.20	15.50	17.30	15.70	30.30	32.90	38.10	34.70	40.60	32.30	9.90	10.00	146.10	135.20	23.80	11.10			
5年	18市	16.16	15.72	19.61	17.07	33.69	37.18	41.92	38.59	49.08	35.89	9.32	9.75	157.86	146.65	25.87	14.85	2	3	
	19牛田	18.80	18.40	19.10	17.00	33.90	36.60	40.70	38.40	45.70	34.30	9.50	9.80	156.60	150.00	25.20	15.60			
6年	19市	19.08	18.57	20.97	19.10	35.68	39.31	45.55	42.94	56.35	41.91	8.96	9.36	163.63	155.98	29.90	17.28	6	6	
	19牛田	21.40	22.20	22.90	20.50	32.50	37.60	46.30	41.80	57.10	42.20	8.80	9.00	166.40	158.10	28.60	18.00			
																		H19	24	27
																		50%	56%	
																		全体	53%	

平成20年度		握力(kg)		上体起こし(回)		長座体前屈(cm)		反復横とび(点)		20mシャトルラン(回)		50m走(秒)		立ち幅跳び(cm)		ソフトボール投げ(m)		市より上	市より上
		男子	女子	男子	女子	男子	女子	男子	女子	男子	女子	男子	女子	男子	女子	男子	女子	男子	女子
1年	19市	8.94	8.69	11.43	11.16	25.05	29.01	26.05	25.91	16.43	14.18	11.68	12.14	114.61	107.10	8.85	5.88	4	3
	20牛田	10.31	9.49	11.29	12.27	25.21	27.44	26.35	25.76	12.44	10.29	11.58	11.78	107.90	104.11	8.43	5.33		
2年	19市	10.62	9.74	12.94	12.65	26.08	29.36	29.04	28.05	24.08	18.82	12.35	11.23	122.04	114.16	13.62	7.85	7	4
	20牛田	12.55	11.43	13.64	12.61	27.62	30.21	31.74	30.04	25.32	17.90	10.87	12.56	120.07	111.71	15.22	7.86		
3年	19市	12.86	11.54	15.44	14.36	32.44	37.06	33.30	31.90	34.15	25.09	10.29	10.58	133.94	125.12	17.93	10.21	4	2
	20牛田	14.13	12.90	14.65	14.12	29.32	32.98	33.71	31.75	33.63	24.39	10.31	10.64	133.96	125.33	18.00	8.85		
4年	19市	14.99	13.30	18.01	16.24	35.09	40.91	36.92	34.52	42.27	31.03	9.74	10.15	141.43	132.26	22.20	12.54	2	6
	20牛田	16.36	16.27	17.14	17.30	32.31	36.65	38.22	36.92	39.03	27.42	9.77	10.04	140.85	134.86	21.30	12.82		
5年	19市	16.44	16.06	19.91	18.55	38.34	44.17	40.45	38.93	49.44	36.90	9.19	9.61	152.03	143.81	26.80	15.38	6	6
	20牛田	18.13	17.71	20.30	18.98	33.67	38.17	43.53	41.92	49.99	39.14	9.43	9.46	153.42	152.38	27.99	14.51		
6年	19市	19.73	18.87	21.06	19.24	35.13	39.67	44.99	41.48	59.56	44.50	8.97	9.29	164.16	154.48	29.98	17.81	4	5
	20牛田	22.54	21.71	22.75	19.73	37.84	39.16	43.95	40.58	56.76	41.05	9.03	9.26	167.74	157.28	29.69	19.00		
																	H20	27	26
																		56%	54%
																	全体	55%	

平成21年度		握力(kg)		上体起こし(回)		長座体前屈(cm)		反復横とび(点)		20mシャトルラン(回)		50m走(秒)		立ち幅跳び(cm)		ソフトボール投げ(m)		市より上	市より上
		男子	女子	男子	女子	男子	女子	男子	女子	男子	女子	男子	女子	男子	女子	男子	女子	男子	女子
1年	20市	9.60	8.75	11.62	10.38	26.53	28.11	25.98	25.23	17.36	13.27	11.67	12.09	115.99	105.56	8.85	5.86	2	2
	21牛田	9.22	8.72	10.25	9.81	25.38	27.48	27.07	26.35	13.75	11.90	11.88	12.09	115.22	103.70	9.65	5.61		
2年	20市	10.93	10.46	13.93	12.81	26.98	28.76	29.21	29.11	24.01	19.41	10.64	11.12	126.59	117.75	13.55	7.84	2	5
	21牛田	11.80	11.17	13.87	14.26	25.30	28.92	29.97	29.82	22.42	17.37	10.84	11.09	119.60	111.31	13.32	7.24		
3年	20市	12.55	11.82	15.61	14.68	28.59	31.66	33.09	31.53	33.81	24.68	10.14	10.60	136.40	127.41	18.28	9.95	7	7
	21牛田	14.39	12.97	16.84	15.46	34.23	35.86	39.25	36.04	42.16	28.31	10.26	10.63	144.17	131.31	20.94	10.34		
4年	20市	14.67	13.81	17.55	16.47	31.07	34.60	37.20	36.38	40.88	31.45	9.65	10.02	145.49	137.36	22.45	12.73	7	3
	21牛田	15.71	14.61	17.80	16.22	30.38	34.53	39.06	36.95	43.03	30.30	9.54	9.89	146.66	137.33	22.81	12.07		
5年	20市	16.56	16.04	19.42	17.85	31.98	36.12	40.69	38.42	47.66	35.87	9.32	9.62	154.21	145.94	26.53	14.96	8	8
	21牛田	17.89	18.26	20.54	19.53	33.37	36.97	44.11	41.56	55.39	39.88	9.24	9.50	160.61	151.27	27.13	16.25		
6年	20市	20.44	19.81	21.32	19.19	34.75	39.15	44.76	42.18	60.50	43.64	8.91	9.29	165.03	155.71	30.28	18.50	3	4
	21牛田	20.50	20.50	20.20	19.80	34.10	38.70	46.30	44.20	58.30	43.50	9.10	9.30	164.30	156.20	32.00	17.10		
																	H21	29	29
																		60%	60%
																	全体	60%	



牛田小学校では、平成19年度から”心と体の元気な子ども”を育てることを目指して、学力の向上、豊かな人間性の育成とも併せ、体力の向上に重点を置いた教育活動を推進してきました。毎年実施している新体力テストの結果からその成果が着実に上がっていることが明らかになってきました。

広島市平均を上回った種目の割合がH18年度は44%でしたが、ここ3年間で53%、55%、60%と上がっています。

男子(8種目×6学年)48項目を比較すると前年の広島市平均を上回っている項目数が、18年度で17項目であったものが21年度では29項目となっています。

女子(8種目×6学年)48項目を比較すると前年の広島市平均を上回っている項目数が、18年度で25項目であったものが、21年度では29項目となっています。

牛田小学校の児童の体力は着実に向上していることが分かります。これらは、19年度から取り組みを始めた朝の「きらきらタイム」、体力ドリル、体育の授業改善などのさまざまな努力の積み重ねの結果です。

今後も牛田小学校の児童が体を動かす楽しさやねばり強さ、がんばる心などをよりいっそう身につけることができるよう、工夫した取り組みを続けていきます。ご家庭でもご協力をご支援をお願いいたします。